

БЫТОВЫЕ И ПРОМЫШЛЕННЫЕ НАСОСЫ



Назначение. Разработано специально для бытовых, общественных, промышленных и сельскохозяйственных установок и ирригационных систем.
Рабочий диапазон: производительность – от 0,3 до 30 куб.м/ч, напор – до 97 м водяного столба.
Максимальное рабочее давление: для К 35/40, К 35/100, К 40/100 – 6 бар, для К 45/50, К 55/50 – 8 бар, для К 55/100, К 66/100 – 10 бар, для К 90/100, К 70/100, К 80/300, К 70/400, К 80/400 – 12 бар.
Перекачиваемая жидкость. Состав: чистая, без твердых включений и минеральных масел, не вязкая, химически нейтральная, по характеристикам аналогичная воде. Температура: для К 35/40, К 45/50, К 35/100, К 40/100, К 55/100 – от -10°C до +50°C, для остальных – от -15°C до +110°C.
Основные материалы. Гидравлический корпус и опора двигателя – чугун; рабочее колесо – те-

нополимер; ротор – нержавеющая сталь; уплотнение – EPDM; торцевое уплотнение вала – графит/керамика.
Особенности. Двигатели однофазных моделей оборудованы встроенным тепловым выключателем. Для трехфазных двигателей необходимо предусмотреть внешнюю защиту от перегрузки.
Монтаж. Вал двигателя – в горизонтальном положении или вертикальном выше гидравлического корпуса.
Стандартное электропитание: 1x230 В, 3x230-400 В.
Степень защиты: Двигатель – IP 44, клеммная коробка – IP 55.
Класс изоляции: F.

ТЕХНИЧЕСКИЕ ХАРАКТЕРИСТИКИ

МОДЕЛЬ	КОД	ЭЛЕКТРИЧЕСКИЕ ХАРАКТЕРИСТИКИ						
		ИСТОЧНИК ПИТАНИЯ	МАКС. МОЩНОСТЬ кВт	НОМИНАЛ. МОЩНОСТЬ		In А	КОНДЕНСАТОР	
				кВт	л. с.		мкФ	Vc
К 35/40 М	102120004	1 x 230 V ~	1,2	0,75	1	5,5	20	450
К 35/40 Т	60145196	3 x 230 - 400 V ~	1,2	0,75	1	3,8-2,2	-	-
К 35/40 М-Р**	102122004	1 x 230 V ~	1,2	0,75	1	5,5	20	450
К 45/50 М	102120022	1 x 230 V ~	1,86	1,1	1,5	8,3	31,5	450
К 45/50 Т	60145774	3 x 230 - 400 V ~	1,96	1,1	1,5	6-3,5	-	-
К 45/50 М-Р**	102122022	1 x 230 V ~	1,86	1,1	1,5	8,3	31,5	450
К 45/50 Т-Р**	60147310	3 x 230 - 400 V ~	1,96	1,1	1,5	6-3,5	-	-
К 55/50 М	102120162	1 x 230 V ~	2,7	1,85	2,5	12,8	40	450
К 55/50 Т	60145840	3 x 230 - 400 V ~	2,5	1,85	2,5	8,4-4,8	-	-
К 55/50 М-Р**	102122030	1 x 230 V ~	2,7	1,85	2,5	12,8	40	450
К 55/50 Т-Р**	60147311	3 x 230 - 400 V ~	2,5	1,85	2,5	8,4-4,8	-	-

* НОВЫЙ IE2 ДВИГАТЕЛЬ

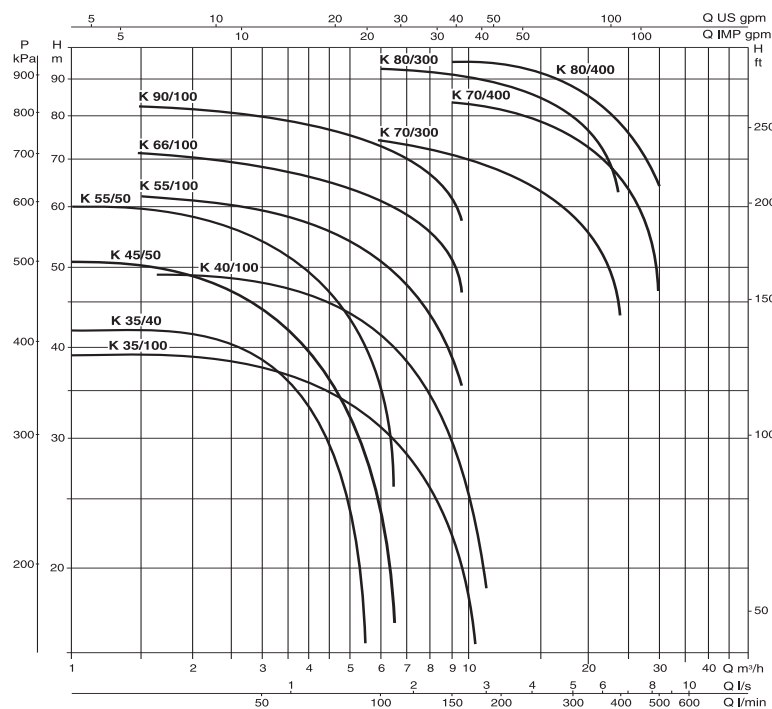
** Энасос оснащается манометром, реле давления, кабелем питания с вилкой, и пятиходовым патрубком

МОДЕЛЬ	КОД	ЭЛЕКТРИЧЕСКИЕ ХАРАКТЕРИСТИКИ						
		ИСТОЧНИК ПИТАНИЯ 50Гц	P1 МАКС. МОЩНОСТЬ кВт	P2 НОМИНАЛ. МОЩНОСТЬ		In А	КОНДЕНСАТОР	
				кВт	л. с.		мкФ	Vc
K 35/100 M	102121002	1 x 230 V ~	1,56	1,1	1,5	7,1	25	450
K 35/100 T	60145775	3 x 230 - 400 V ~	1,56	1,1	1,5	5,36-3,1	-	-
K 40/100 M	102121032	1 x 230 V ~	2	1,85	2,5	9	40	450
K 40/100 T	60145841	3 x 230 - 400 V ~	2	1,85	2,5	6,2-3,6	-	-
K 55/100 T	60146054	3 x 230 - 400 V ~	3,9	2,2	3	11,6-6,7	-	-
K 66/100 T	60146067	3 x 230 - 400 V ~	4,7	3	4	14,6-8,4	-	-
K 90/100 T	60146068	3 x 230 - 400 V ~	5,4	4	5,5	16,5-9,5	-	-
K 70/300 T*	60146091	3 x 400 V ~ ¹	7,1	5,5	7,5	12,9	-	-
K 80/300 T*	60146097	3 x 400 V ~ ¹	9,9	7,5	10	15	-	-
K 70/400 T*	60146108	3 x 400 V ~ ¹	10,7	9,2	12,5	18	-	-
K 80/400 T*	60146114	3 x 400 V ~ ¹	12,5	11	15	21	-	-

* **НОВЫЙ IE2 ДВИГАТЕЛЬ**

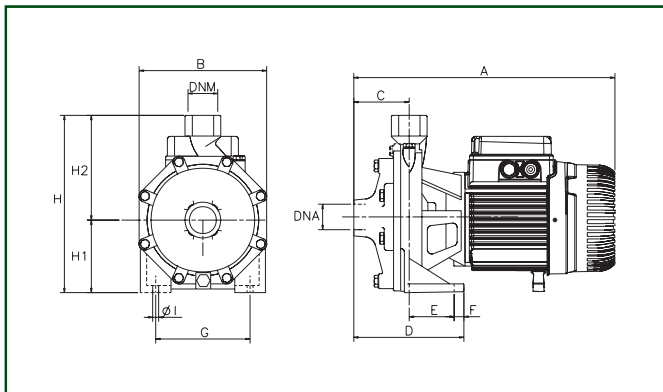
1- Возможен запуск звезда (Δ)

** Электронасос оснащается манометром, реле давления, кабелем питания с вилкой, и пятиходовым патрубком, используется для соединения с резервуаром.

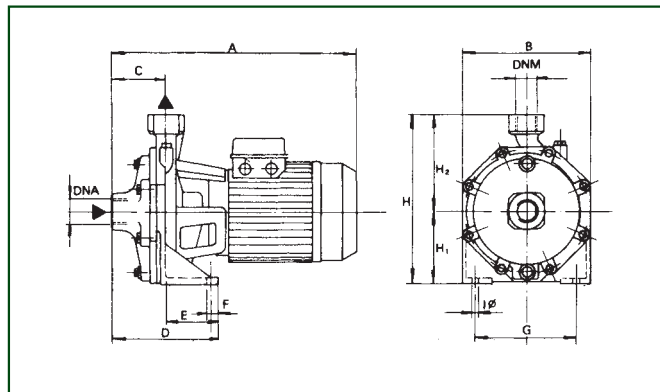


РАЗМЕРЫ И ВЕС

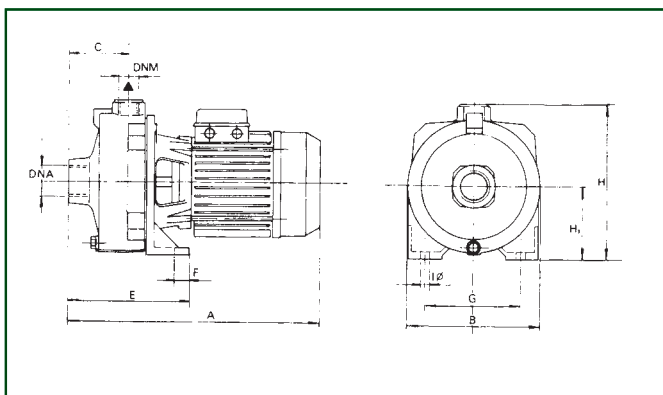
К35/40



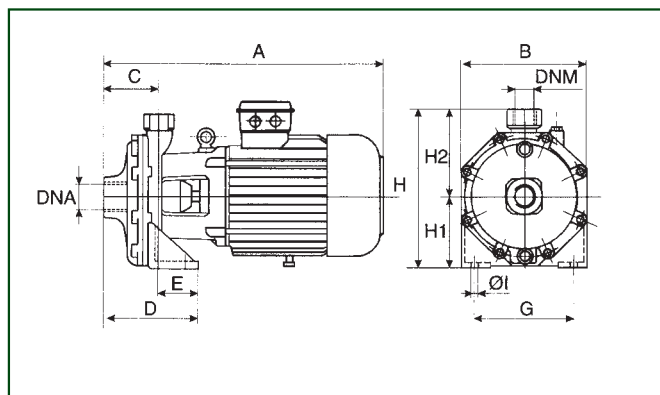
К45/50 - 55/50 - 66/100 - 90/100



К35/100 - 40/100



К70/300 - 80/300 - 70/400 - 80/400



ЦЕНТРОБЕЖНЫЕ НАСОСЫ

МОДЕЛЬ	A	B	C	D	E	F	G	ØI	H	H1	H2	DNA	DNM	ВЕС кг	К-ВО НА ПАЛЛЕТ
К35/40	342	180	76	148	72	15	148	9,5	235	100	135	1"G	1"G	15,9	27
К45/50	370	210	75	144	69	15	165	11,5	268	118	150	1 1/4"G	1"G	23,3	21
К55/50	370	210	75	114	69	15	165	11,5	268	118	150	1 1/4"G	1"G	27,2	18
К35/100	387	205	88	-	179	20	145	11	233	108	-	1 1/2"G	1"G	22	21
К40/100 M	461	205	88	-	179	20	145	11	233	108	-	1 1/2"G	1"G	25,9	18
К40/100 T	387	205	88	-	179	20	145	11	233	108	-	1 1/2"G	1"G	22	21
К55/100	450	256	88	160	72	18	200	14	312,5	140	172,5	1 1/2"G	1"G	38,1	18
К66/100	450	256	88	160	72	18	200	14	312,5	140	172,5	1 1/2"G	1"G	40,7	18
К90/100	450	256	88	160	72	18	200	14	312,5	140	172,5	1 1/2"G	1"G	44	18
К70/300	595	270	122	182	60	20	210	14	340	160	180	2"G	1 1/4"G	72	6
К80/300	595	270	122	182	60	20	210	14	340	160	180	2"G	1 1/4"G	79	6
К70/400	635	270	122	182	60	20	210	14	340	160	180	2"G	1 1/4"G	75	6
К80/400	635	270	122	182	60	20	210	14	340	160	180	2"G	1 1/4"G	79	6